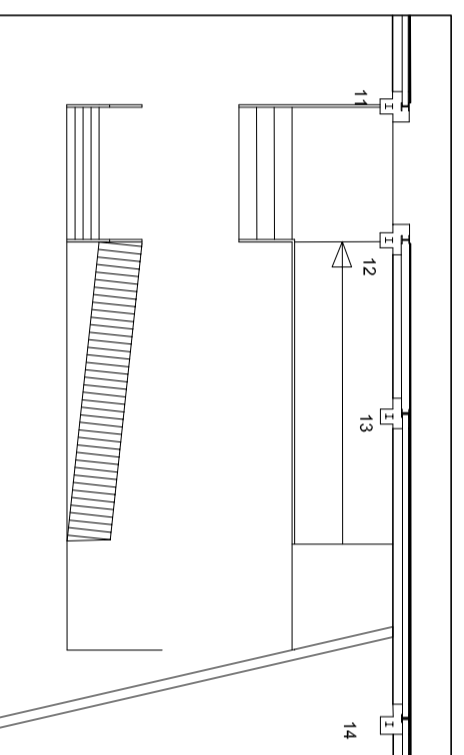


PLANTA MODIFICADA



DETALLE RAMPA
E: 1/150



ayuntamiento
Almonte
área de obras municipales

PROYECTO DE REGENERACIÓN DE CERRAMIENTO
DEL COLEGIO "LOS LLANOS", ALMONTE (HUELVA)

04

PLANO CERRAMIENTO REFORMADO

ESCALA: 1:300

MAYO 2017

LA ALCALDESA

RODÍO ESPINOSA DE LA TORRE

LA ARQUITECTA MPAL.

NATIVIDAD LÓPEZ QUINTERO